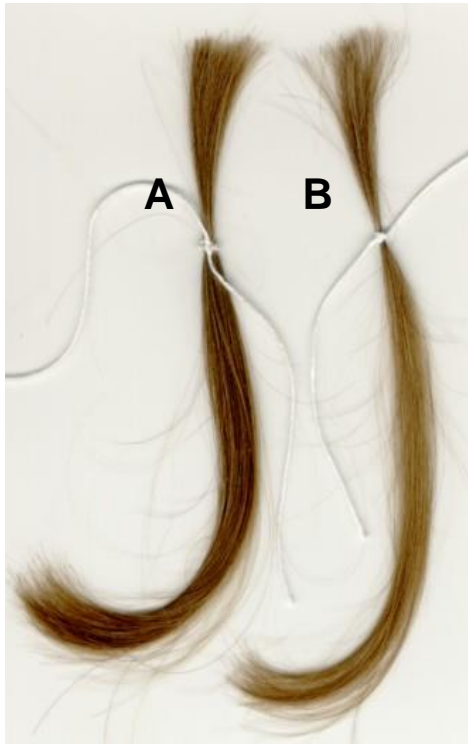


Anleitung Sicherstellung von Haarproben

Formular Auftrag und Asservierung vollständig ausfüllen!

Kopfhaarproben

- Haarbüschel wie Foto zusammenbinden, keine Klebestreifen etc. verwenden



- Haarbüschel kopfnah abschneiden (Stoppeln 1 - 2 mm)
- Immer zwei Proben (A und B)
- Einpacken in Folie, kopfnahes Ende oben!
- Beschriften der Probe, z.B. Fixation mit beschrifteter Etikette auf Probenhalter
- Unterschrift Proband/Probandin auf Probenhalter
- Bei sehr kurzen Kopfhaaren zusätzlich Brust-, Bein- oder Armhaare sicherstellen (Einmalrasierer, nicht bündeln, direkt in separate Alufolie geben)

Haarkosmetik, -behandlung

- Haarfarbe, spezielle Merkmale (Färbung, Bleichung, etc.) vermerken
- Verwendete Haarwasser, Haartinkturen, Lotionen, etc. unbedingt aufführen

Örtlichkeit der Probenahme:

Probenahme nie an Orten, an denen z.B. auch mit Pulverproben von Drogen gearbeitet werden muss.

Auftrag:

- Für jede Substanz/Substanzgruppe (siehe „Prüfen auf“) braucht es ein separates Haarbüschel, welches einzeln analysiert wird (verschiedene Analysenverfahren). Zu jeder Substanzgruppe wird ein separater Bericht mit Rechnung erstellt.
- Faustregel Haarwachstum: 1 cm pro Monat